

# 全国道路施設点検データベース 道路橋 操作マニュアル

## 定期点検 登録編

Ver 1.0

令和6年11月

## 改訂履歷

Ver.	改定事項	改定日
1.0	初版	R6.11

## 目 次

I. データ登録編 -----	1
I-1. データの作成 -----	1
I-2. 定期点検データの MDB 出力 -----	3
I-3. 定期点検データの記録 -----	6
I-4. 定期点検データの取込の準備 -----	8
I-5. 定期点検データ取込 -----	10
I-6. 過年度設定 -----	14
II. コメント・確定フラグ登録 -----	16
III. データの削除 -----	18

# I. データ登録編

## I-1. データの作成

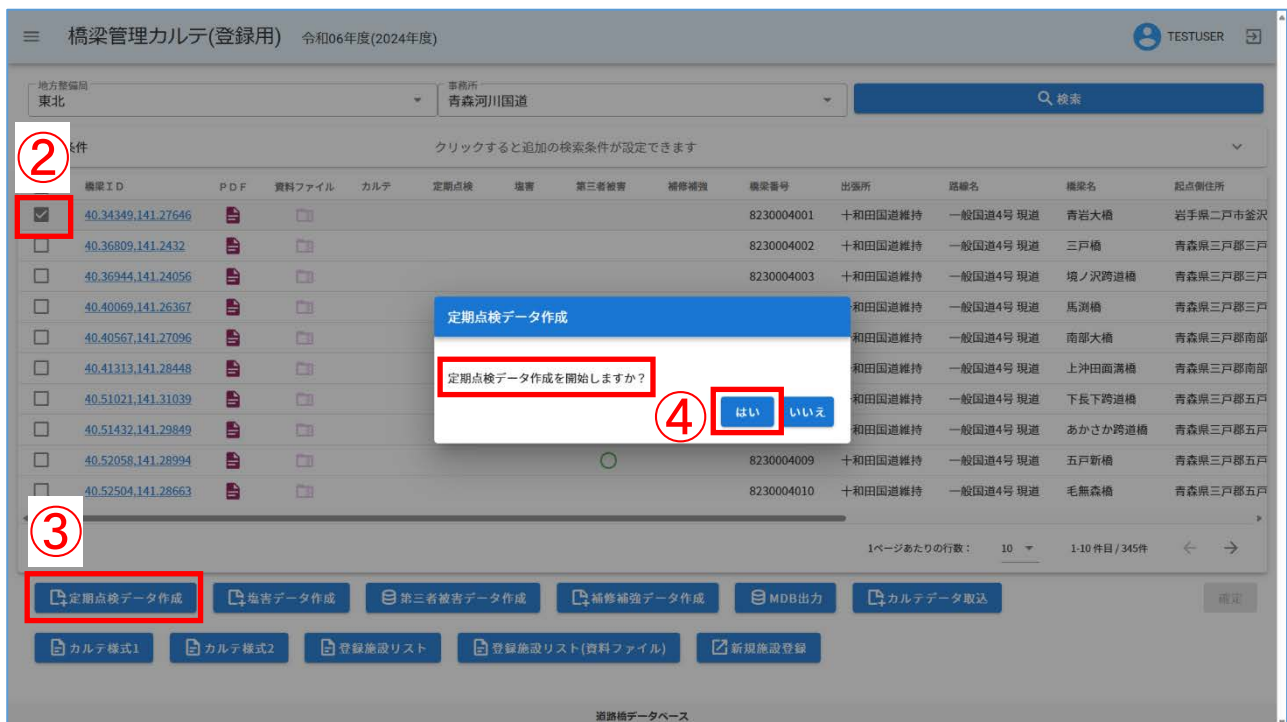
①：インフォメーション画面左のメニューバーから「橋梁管理カルテ（登録用）」をクリック。



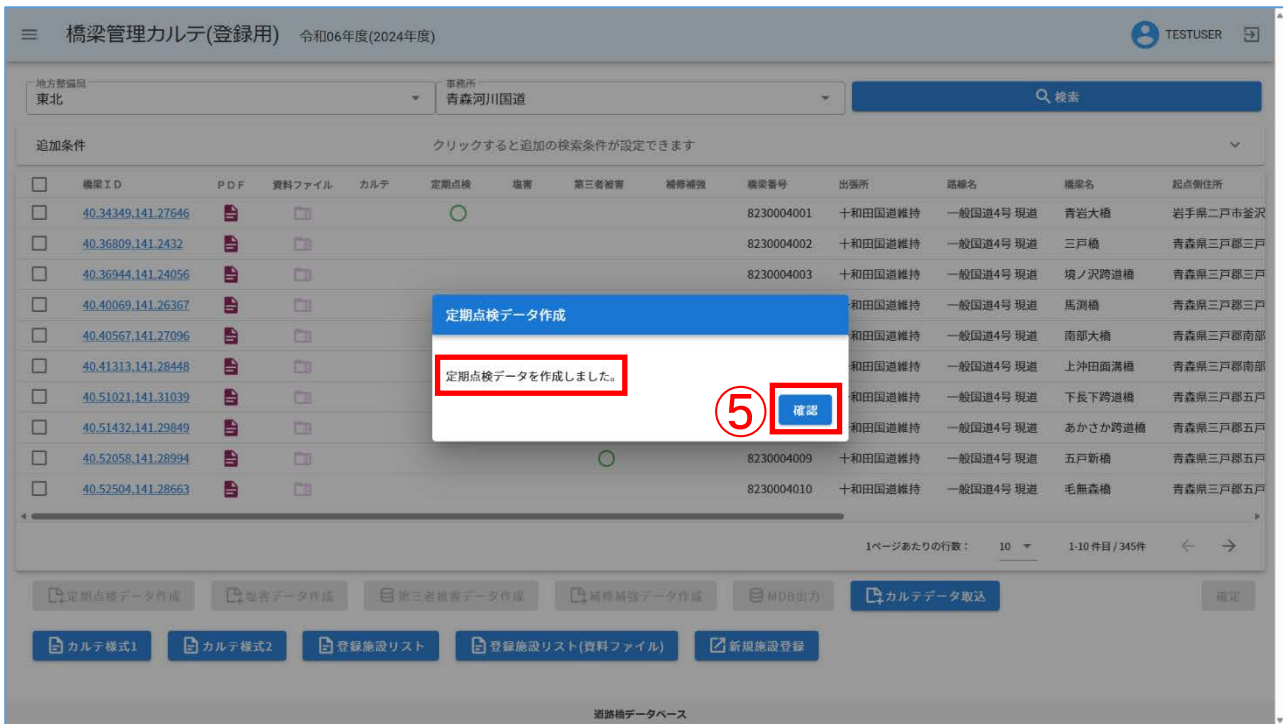
②：対象施設を選択。

③：「定期点検データ作成」をクリック。

④：「定期点検データ作成を開始しますか？」を確認し、「はい」をクリック。



⑤：「定期点検データを作成しました。」を確認し、「確認」をクリック。



注) 配布データ（登録用データ）について

- ・ 配布データ（登録用データ）は、前回点検結果の記録様式（その2）、（その4）、（その10）の画像データ、（その7）、（その8）、（その11）（その12）のテキストデータを保持していません。
- ・ 前回点検が複数回で実施されている場合（例えば、跨線部を含む多径間の橋梁で、跨線部（5年前に実施）と跨線部以外（4年間に実施）を2年間で実施した場合等）は、直近の点検結果（跨線部以外（4年前に実施）を前回点検結果として扱います。
- ・ 従って、跨線部（5年前に実施）の前回点検結果は配布データ（登録用データ）には含まれません。含まれないデータを今回点検で活用する場合には、過年度設定を実施し、出力する年度を選択してください。

## I - 2. 定期点検データの MDB 出力

①：インフォメーション画面左のメニューバーから「橋梁定期点検（登録用）」をクリック。

このデータベースデータについて  
作成日：2022/04/01 00:00:00 最終更新日：2022/04/01 00:00:00  
このデータベースデータは、開発テスト用のデータです。  
↓ 以下インフォメーション画面テスト用

【情報テスト(公開)】定期メンテナンスのお知らせ  
作成日：2022/04/01 00:00:00 最終更新日：2022/04/01 00:00:00  
システムメンテナンスのため、下記日程にてサービス停止を予定しております。  
皆様には大変ご不便をおかけしますことお詫び申し上げますとともに、なにとぞご理解を賜りますよう、よろしくお願い申し上げます。  
■システム停止期間：2022年02月18日（金曜日）00:00～06:00  
※作業進捗により、前後する場合がございます。ご了承ください。  
※メンテナンス時間帯は、ページが正しく表示されない場合があります。

【警告テスト(公開)】緊急メンテナンスのお知らせ  
作成日：2022/04/01 00:00:00 最終更新日：2022/04/01 00:00:00  
システムメンテナンスのため、下記日程にてサービス停止を予定しております。  
皆様には大変ご不便をおかけしますことお詫び申し上げますとともに、なにとぞご理解を賜りますよう、よろしくお願い申し上げます。

②：地方整備局及び事務所を選択。

③：「検索」をクリック。

橋梁定期点検(登録用) 令和06年度(2024年度)

地方整備局 東北 事務所 青森河川国道 検索

2件 クリックすると追加の検索条件が設定できます

橋梁ID	PDF	資料ファイル	橋梁番号	出張所	路線名	橋梁名	橋梁種類	橋長	最新登録	
<input type="checkbox"/> 40.34349.141.27646			8230004001	十和田国道維持	一般国道4号 現道	青岩大橋	岩手県二戸市釜沢	橋梁	139.91	2024/1
<input type="checkbox"/> 40.40567.141.27096			8230004005	十和田国道維持	一般国道4号 現道	南部大橋	青森県三戸郡南部町沖田面上村	橋梁	251.8	2024/0
<input type="checkbox"/> 40.73337.141.16225			8230004026	十和田国道維持	一般国道4号 現道	中野橋	青森県上北郡七戸町	橋梁	36.6	2024/0
<input type="checkbox"/> 40.76692.141.14326			8230004027	十和田国道維持	一般国道4号 現道	坪橋	青森県上北郡七戸町後平	橋梁	93.97	2024/0
<input type="checkbox"/> 40.92623.141.01857			8230004041	青森地区国道維持管理室	一般国道4号 現道	梨ノ木橋	青森県東津軽郡平内町	橋梁	12.56	2024/0
<input type="checkbox"/> 40.92650.141.01435			8230004042	青森地区国道維持管理室	一般国道4号 現道	角橋	青森県東津軽郡平内町	橋梁	12.5	2024/0
<input type="checkbox"/> 40.93287.140.99216			8230004044	青森地区国道維持管理室	一般国道4号 現道	浜子橋	青森県東津軽郡平内町浜子堀替	橋種混在橋	9.45	2024/0
<input type="checkbox"/> 40.93279.140.99218			8230004045	青森地区国道維持管理室	一般国道4号 現道	浜子橋側道橋 (下)	青森県東津軽郡平内町大字浜子字堀替	橋梁	12	2024/0
<input type="checkbox"/> 40.93293.140.99216			8230004046	青森地区国道維持管理室	一般国道4号 現道	浜子橋側道橋 (上)	青森県東津軽郡平内町大字浜子字堀替	橋梁	9.47	2024/0
<input type="checkbox"/> 40.91724.140.92342			8230004054	青森地区国道維持管理室	一般国道4号 現道	明神橋側道橋 (下)	青森県東津軽郡平内町山口明神	橋梁	17.6	2024/0

1ページあたりの行数： 10 1-10 件目 / 54件

定期点検データ削除 MDB出力 定期点検データ取込 登録施設リスト 確定

過年度設定

道路橋データベース

④：対象施設を選択。(複数選択可)

橋梁定期点検(登録用) 令和06年度(2024年度)

地方整備局: 東北 事務所: 青森河川国道

4件 クリックすると追加の検索条件が設定できます

施設ID	PDF	資料ファイル	橋梁番号	出張所	路線名	橋梁名	起点側住所	橋梁種類	橋長	最新登録
<input checked="" type="checkbox"/> 40.34349,141.27646			8230004001	十和田国道維持	一般国道4号 現道	青岩大橋	岩手県二戸市釜沢	橋梁	139.91	2024/11
<input type="checkbox"/> 40.40567,141.27096			8230004005	十和田国道維持	一般国道4号 現道	南部大橋	青森県三戸郡南部町沖田面上村	橋梁	251.8	2024/0
<input type="checkbox"/> 40.73337,141.16225			8230004026	十和田国道維持	一般国道4号 現道	中野橋	青森県上北郡七戸町	橋梁	36.6	2024/0
<input type="checkbox"/> 40.76692,141.14326			8230004027	十和田国道維持	一般国道4号 現道	坪橋	青森県上北郡七戸町後平	橋梁	93.97	2024/0
<input type="checkbox"/> 40.92623,141.01857			8230004041	青森地区国道維持管理室	一般国道4号 現道	梨ノ木橋	青森県東津軽郡平内町	橋梁	12.56	2024/0
<input type="checkbox"/> 40.92650,141.01435			8230004042	青森地区国道維持管理室	一般国道4号 現道	角橋	青森県東津軽郡平内町	橋梁	12.5	2024/0
<input type="checkbox"/> 40.93287,140.99216			8230004044	青森地区国道維持管理室	一般国道4号 現道	浜子橋	青森県東津軽郡平内町浜子堀替	橋種混在橋	9.45	2024/0
<input type="checkbox"/> 40.93279,140.99218			8230004045	青森地区国道維持管理室	一般国道4号 現道	浜子橋側道橋(下)	青森県東津軽郡平内町大字浜子字堀替	橋梁	12	2024/0
<input type="checkbox"/> 40.93293,140.99216			8230004046	青森地区国道維持管理室	一般国道4号 現道	浜子橋側道橋(上)	青森県東津軽郡平内町大字浜子字堀替	橋梁	9.47	2024/0
<input type="checkbox"/> 40.91724,140.92342			8230004054	青森地区国道維持管理室	一般国道4号 現道	明神橋側道橋(下)	青森県東津軽郡平内町山口明神	橋梁	17.6	2024/0

1ページあたりの行数: 10 1-10 件目 / 54件

定期点検データ削除 MDB出力 定期点検データ取込 登録施設リスト 確定

過年度設定

道路橋データベース

⑤：「MDB 出力」をクリックし、次に「配布データ出力」をクリック。

橋梁定期点検(登録用) 令和06年度(2024年度)

地方整備局: 東北 事務所: 青森河川国道

追加条件 クリックすると追加の検索条件が設定できます

施設ID	PDF	資料ファイル	橋梁番号	出張所	路線名	橋梁名	起点側住所	橋梁種類	橋長	最新登録
<input checked="" type="checkbox"/> 40.34349,141.27646			8230004001	十和田国道維持	一般国道4号 現道	青岩大橋	岩手県二戸市釜沢	橋梁	139.91	2024/11
<input type="checkbox"/> 40.40567,141.27096			8230004005	十和田国道維持	一般国道4号 現道	南部大橋	青森県三戸郡南部町沖田面上村	橋梁	251.8	2024/0
<input type="checkbox"/> 40.73337,141.16225			8230004026	十和田国道維持	一般国道4号 現道	中野橋	青森県上北郡七戸町	橋梁	36.6	2024/0
<input type="checkbox"/> 40.76692,141.14326			8230004027	十和田国道維持	一般国道4号 現道	坪橋	青森県上北郡七戸町後平	橋梁	93.97	2024/0
<input type="checkbox"/> 40.92623,141.01857			8230004041	青森地区国道維持管理室	一般国道4号 現道	梨ノ木橋	青森県東津軽郡平内町	橋梁	12.56	2024/0
<input type="checkbox"/> 40.92650,141.01435			8230004042	青森地区国道維持管理室	一般国道4号 現道	角橋	青森県東津軽郡平内町	橋梁	12.5	2024/0
<input type="checkbox"/> 40.93287,140.99216			8230004044	青森地区国道維持管理室	一般国道4号 現道	浜子橋	青森県東津軽郡平内町浜子堀替	橋種混在橋	9.45	2024/0
<input type="checkbox"/> 40.93279,140.99218			8230004045	青森地区国道維持管理室	一般国道4号 現道	浜子橋側道橋(下)	青森県東津軽郡平内町大字浜子字堀替	橋梁	12	2024/0
<input type="checkbox"/> 40.93293,140.99216			8230004046	青森地区国道維持管理室	一般国道4号 現道	浜子橋側道橋(上)	青森県東津軽郡平内町大字浜子字堀替	橋梁	9.47	2024/0
<input type="checkbox"/> 40.91724,140.92342			8230004054	青森地区国道維持管理室	一般国道4号 現道	明神橋側道橋(下)	青森県東津軽郡平内町山口明神	橋梁	17.6	2024/0

1ページあたりの行数: 10 1-10 件目 / 54件

定期点検データ削除 **MDB出力** 定期点検データ取込 登録施設リスト 確定

過年度設定

道路橋データベース

- ・「配布データ出力」: 一つのデータフォルダ構成。
- ・「配布データ出力(橋梁別)」: 橋梁ごとのデータフォルダ構成。

※点検・診断結果の記録、記録データの道路橋 DB への登録等を考慮した場合、橋梁単位での出力を推奨。



⑥：「配布データを出力しました。」を確認後、「確認」をクリック。

⑦：「ファイルを開く」をクリック。

橋梁定期点検(登録用) 令和06年度(2024年度)

地方整備局 東北 事務所 青森河川国道

追加条件 クリックすると追加の検索条件が設定できます

機梁ID	PDF	資料ファイル	機梁番号	出張所	路線名	機梁名	起点側住所	機梁種類	橋長	最新登録
<input checked="" type="checkbox"/>	40.34349.141.27646		8230004001	十和田国道維持	一般国道4号 現道	青岩大橋	岩手県二戸市釜沢	橋梁	139.91	2024/11
<input type="checkbox"/>	40.40567.141.27096		8230004005	十和田国道維持	一般国道4号 現道	南部大橋	青森県三戸郡南部町沖田面上村	橋梁	251.8	2024/0
<input type="checkbox"/>	40.73337.141.16225		8230004026	十和田国道維持	一般国道4号 現道	中野橋	青森県上北郡七戸町	橋梁	36.6	2024/0
<input type="checkbox"/>	40.76692.141.14326		8230004027				青森県上北郡七戸町後平	橋梁	93.97	2024/0
<input type="checkbox"/>	40.92623.141.01857		8230004041				青森県東津軽郡平内町	橋梁	12.56	2024/0
<input type="checkbox"/>	40.92650.141.01435		8230004042				青森県東津軽郡平内町	橋梁	12.5	2024/0
<input type="checkbox"/>	40.93287.140.99216		8230004044				青森県東津軽郡平内町浜子堀替	橋種混在橋	9.45	2024/0
<input type="checkbox"/>	40.93279.140.99218		8230004045				青森県東津軽郡平内町大字浜子字堀替	橋梁	12	2024/0
<input type="checkbox"/>	40.93293.140.99216		8230004046	青森地区国道維持管理室	一般国道4号 現道	浜子橋側道橋 (上)	青森県東津軽郡平内町大字浜子字堀替	橋梁	9.47	2024/0
<input type="checkbox"/>	40.91724.140.92342		8230004054	青森地区国道維持管理室	一般国道4号 現道	明神橋側道橋 (下)	青森県東津軽郡平内町山口明神	橋梁	17.6	2024/0

1ページあたりの行数: 10 1-10 件目 / 54件

定期点検データ削除 MDB出力 定期点検データ取込 登録施設リスト 確定

過年度設定

道路橋データベース

⑧：配布データファイル（ZIP）を展開。

（フォルダ選択→右クリック→送る→すべて展開の順にクリック）

※フォルダの削除・追加等は不可。

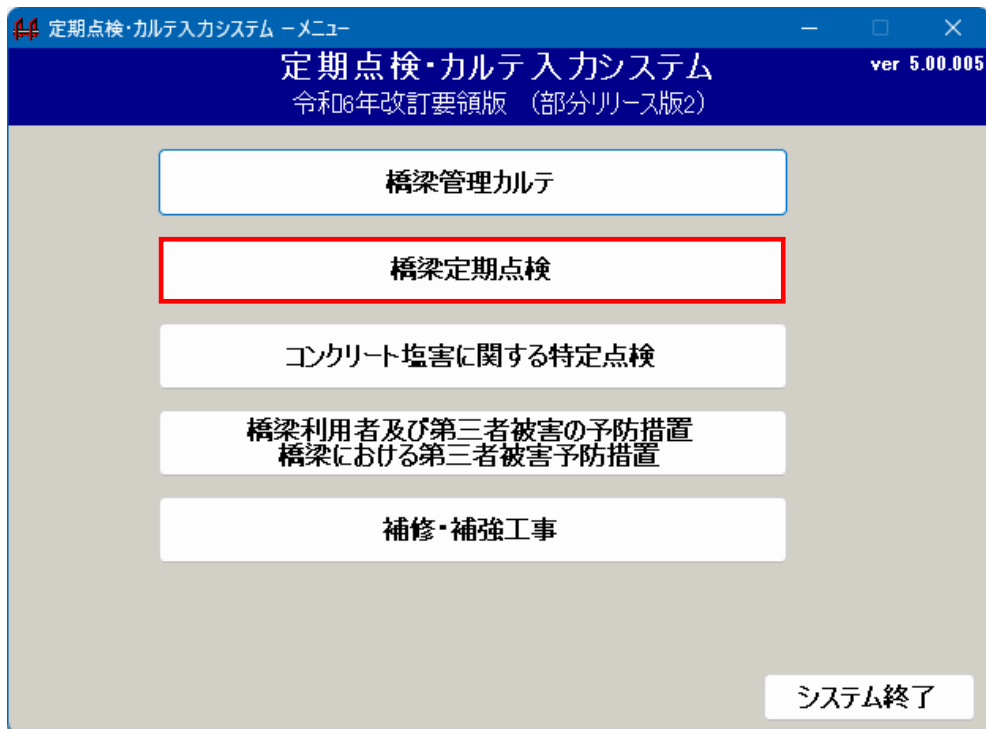
5つのフォルダ（カルテ・塩害・第三者被害・定期点検・補修補強）で1セット。



### I-3. 定期点検データの記録

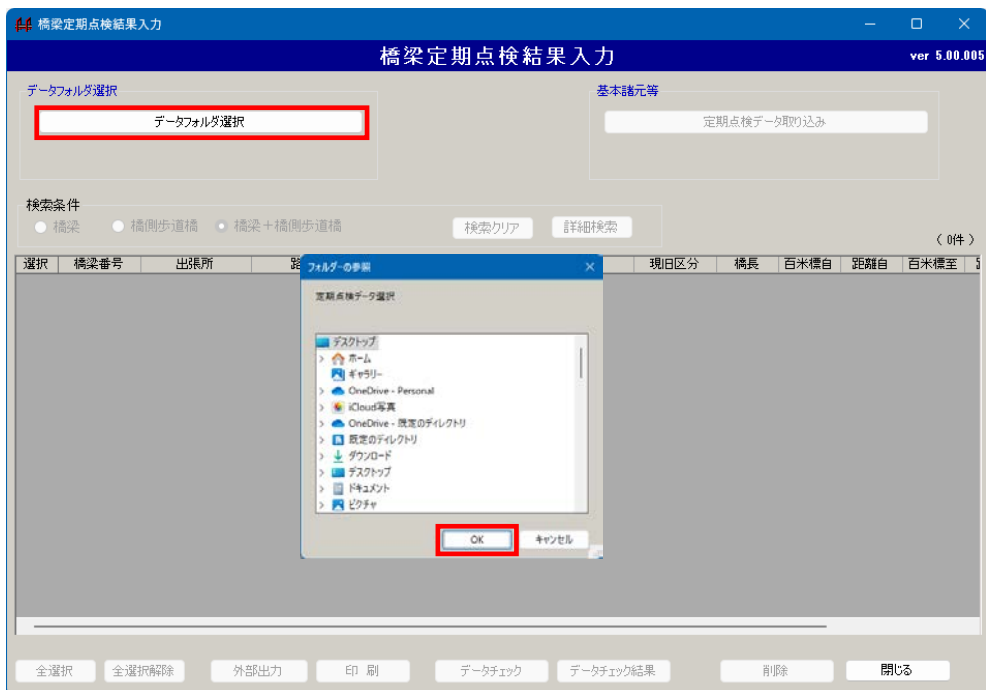
メニュー画面より最新の「定期点検・カルテ入力システム」を取得しインストールします。  
「定期点検・カルテ入力システム」を起動し、点検結果、診断結果を登録します。

①：メニュー画面の「橋梁定期点検」をクリック。



②：「データフォルダ選択」をクリックします。

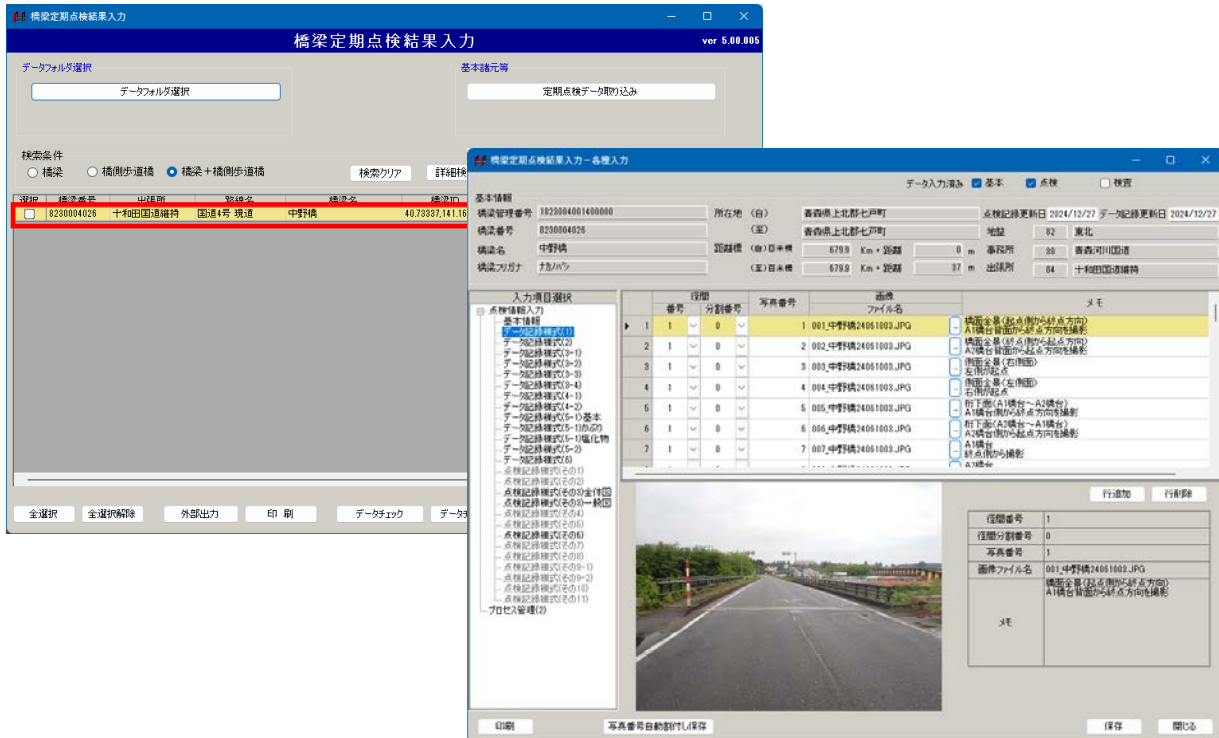
③：道路橋 DB から MDB 出力したファイルを解凍したフォルダを選択します。



④：対象橋梁をダブルクリックし、入力画面を開きます。

⑤：点検結果、診断結果を記録し保存します。

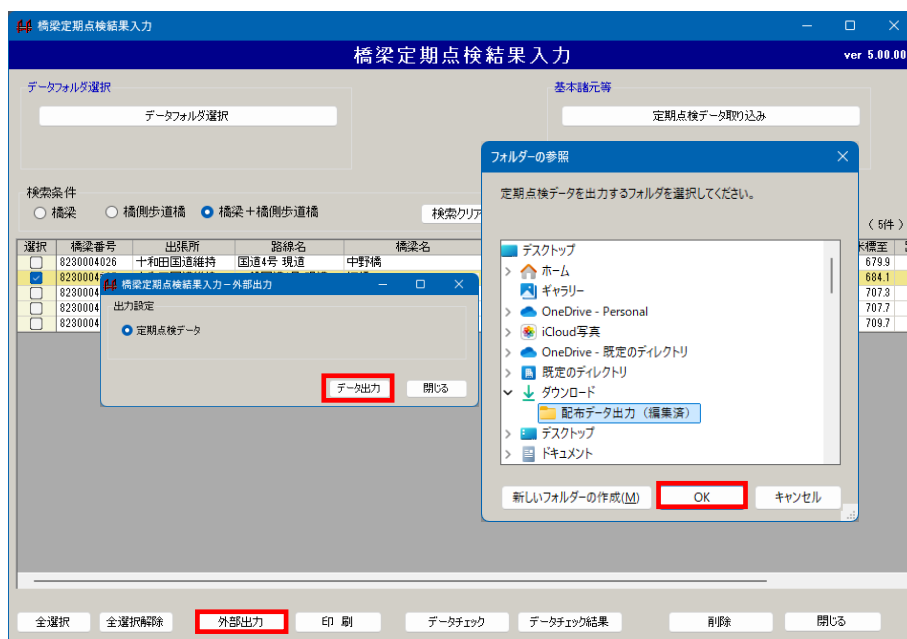
(基本諸元等も現地状況を踏まえて変更。詳細は定期点検・カルテ入力システムのマニュアルを参照してください)



## I - 4. 定期点検データの取込の準備

### ① 外部出力

定期点検・カルテ入力システムで作成したデータを道路橋 DB で取込を行うためにデータを圧縮します。複数の橋梁が纏められたデータの場合、そのフォルダをそのまま圧縮しても取込の容量制限を超過する可能性があります。超過する場合は、定期点検・カルテ入力システムの外部出力で橋梁を分けて制限内に収まるように調整してください。

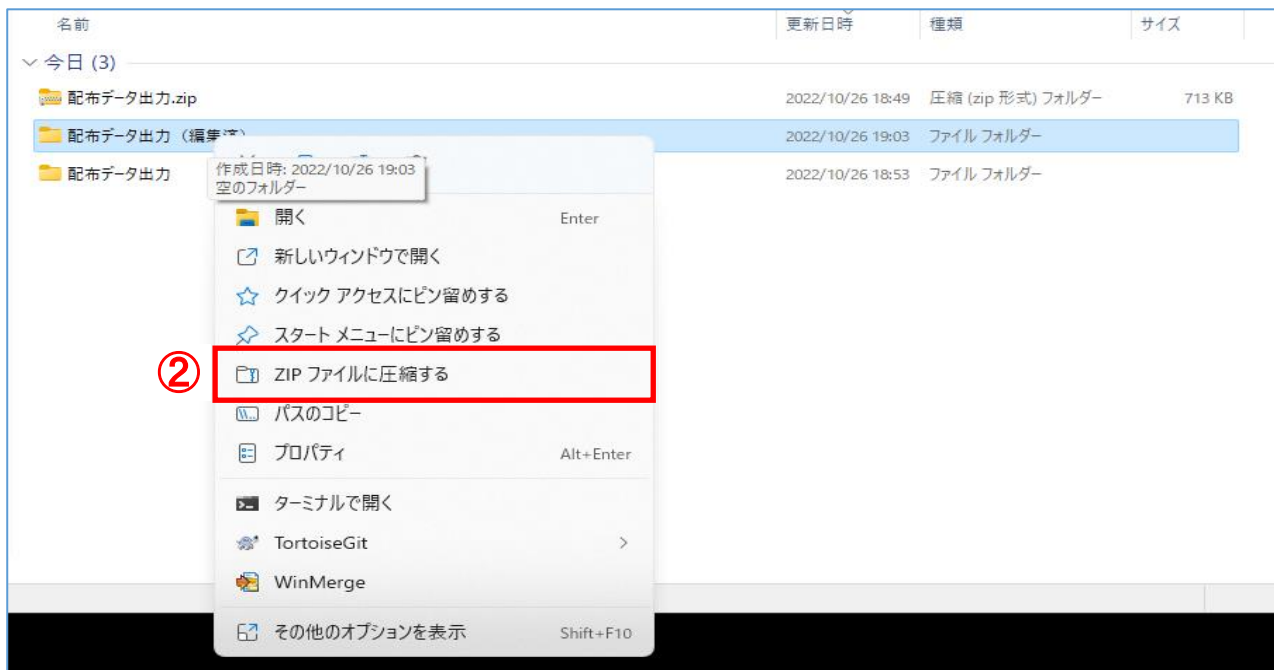


※詳細な外部出力については、定期点検・カルテ入力システムのマニュアルを参照ください。

②：外部出力された定期点検データを ZIP ファイルへ圧縮。

(5 フォルダが格納されたフォルダを圧縮します)

(フォルダ選択→右クリック→送る→圧縮 (ZIP 形式) フォルダの順にクリック)



## I-5. 定期点検データ取込

データ取込の前に必ずご確認ください。

### 定期点検データ取込時の留意事項

#### 1) データ取込時の処理について

- ・ 道路橋 DB へのデータ取込は、常に「上書き」処理をおこないます。
- ・ 定期点検のデータは、点検業者（2者以上の場合も有り）と診断業者が共有します。
- ・ データ取込をおこなう場合は、取込前の道路橋 DB に格納されているデータが、どの時点の誰が登録したデータであるかを確認のうえ、「上書き」登録の適否を必ずご確認ください。  
例えば、はじめに点検業者が点検結果データを道路橋 DB に登録し、そのデータを診断業者が道路橋 DB から取得して、入力システムを使用して診断結果データを追加し、道路橋 DB に登録したとします。その後、点検業者が診断結果を含まない点検結果データを一部修正して再度、道路橋 DB に登録した場合には、診断結果データのないデータが最終登録データとなってしまいます。
- ・ 道路橋 DB の登録データがどのような状況（誰が、いつ登録しているか）であるかの情報は、施設管理者（業務発注者）、点検業者、診断業者等の関係者間で共有して下さい。道路橋 DB 上でも橋梁定期点検（登録用）画面にて点検業務、診断業務のそれぞれでコメントできる仕組みを設けていますので、ご活用下さい。（Ⅱ. コメント・確定フラグ登録 参照）

#### 2) データ容量について

- ・ 定期点検要領の改訂や支援技術の活用等により、1橋あたりのデータ容量が増大している状況です。
- ・ 道路橋 DB では大容量のデータを扱う関係上、1回のデータ取込時に扱う容量を「2.0GB」を上限と想定しています。
- ・ 1橋あたりのデータ容量が「2.0GB」を超える場合には、データベース運営会社にお問い合わせください。

「橋梁定期点検（登録用）」をクリックし登録する施設の一覧を表示。

①：「定期点検データ取込」をクリック。

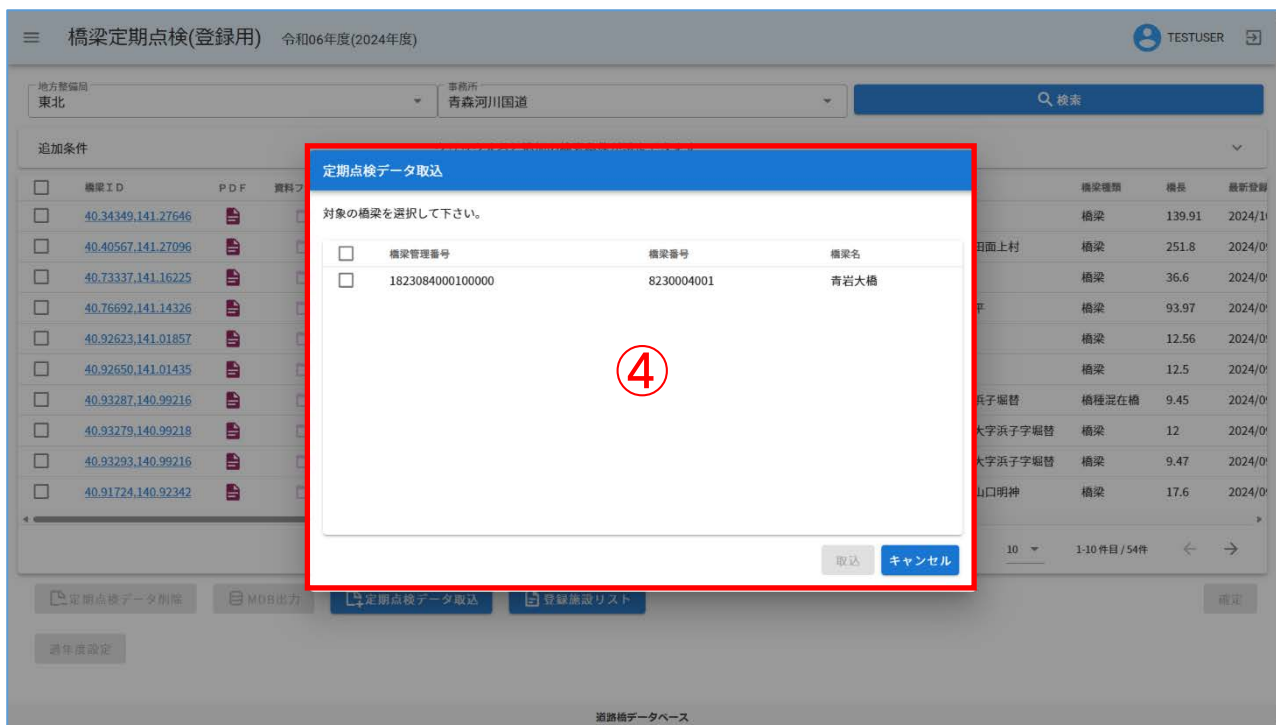
橋梁ID	PDF	資料ファイル	橋梁番号	出張所	路線名	橋梁名	起点側住所	橋梁種類	橋長	最新登録
40.34349,141.27646			8230004001	十和田国道維持	一般国道4号 現道	青岩大橋	岩手県二戸市釜沢	橋梁	139.91	2024/11
40.40567,141.27096			8230004005	十和田国道維持	一般国道4号 現道	南部大橋	青森県三戸郡南部町沖田面上村	橋梁	251.8	2024/0
40.73337,141.16225			8230004026	十和田国道維持	一般国道4号 現道	中野橋	青森県上北郡七戸町	橋梁	36.6	2024/0
40.76692,141.14326			8230004027	十和田国道維持	一般国道4号 現道	坪橋	青森県上北郡七戸町後平	橋梁	93.97	2024/0
40.92623,141.01857			8230004041	青森地区国道維持管理室	一般国道4号 現道	梨ノ木橋	青森県東津軽郡平内町	橋梁	12.56	2024/0
40.92650,141.01435			8230004042	青森地区国道維持管理室	一般国道4号 現道	角橋	青森県東津軽郡平内町	橋梁	12.5	2024/0
40.93287,140.99216			8230004044	青森地区国道維持管理室	一般国道4号 現道	浜子橋	青森県東津軽郡平内町浜子堀替	橋種混在橋	9.45	2024/0
40.93279,140.99218			8230004045	青森地区国道維持管理室	一般国道4号 現道	浜子橋側道橋 (下)	青森県東津軽郡平内町大字浜子字堀替	橋梁	12	2024/0
40.93293,140.99216			8230004046	青森地区国道維持管理室	一般国道4号 現道	浜子橋側道橋 (上)	青森県東津軽郡平内町大字浜子字堀替	橋梁	9.47	2024/0
40.91724,140.92342			8230004054	青森地区国道維持管理室	一般国道4号 現道	明神橋側道橋 (下)	青森県東津軽郡平内町山口明神	橋梁	17.6	2024/0

②：前項で作成した圧縮ファイル（ZIP形式）を選択。

③：「開く」をクリック。

橋梁ID	PDF	資料ファイル	橋梁番号	出張所	最新登録
40.34349,141.27646			8230004001	十和田国道維持	2024/11
40.40567,141.27096			8230004005	十和田国道維持	2024/0
40.73337,141.16225			8230004026	十和田国道維持	2024/0
40.76692,141.14326			8230004027	十和田国道維持	2024/0
40.92623,141.01857			8230004041	青森地区国道維持管理室	2024/0
40.92650,141.01435			8230004042	青森地区国道維持管理室	2024/0
40.93287,140.99216			8230004044	青森地区国道維持管理室	2024/0
40.93279,140.99218			8230004045	青森地区国道維持管理室	2024/0
40.93293,140.99216			8230004046	青森地区国道維持管理室	2024/0
40.91724,140.92342			8230004054	青森地区国道維持管理室	2024/0

④：配布データ取込画面表示。



⑤：対象橋梁を選択。

⑥：「確認」をクリック。

注) 複数橋梁を含む配布データを指定した場合、複数橋梁表示、複数選択可。





⑦：定期点検データの取り込み結果を確認。

- ・ 上段(緑)：正常に取り込み完了した橋梁名等が示。
- ・ 下段(赤)：取込に失敗した橋梁情報とエラー内容が表示。

エラー対処：カルテが確定済→診断業者にカルテのフラグ解除を依頼

必要なファイルが見つかりません→画像ファイルが所定のフォルダ配下に見つからない

定期点検が確定済：診断業者に定期点検のフラグ解除を依頼

⑧：「確認」をクリック。

定期点検データ取込

以下(上段)のとおり、データを取り込みました。  
以下(下段)の理由で、データを取り込みませんでした。

橋梁管理番号	取込結果
1823084000100	正常取込データ
	取込失敗データ

確認

定期点検データ削除 | MOB出力 | 定期点検データ取込 | 登録施設リスト

道橋データベース

## I - 6. 過年度設定

過年度のデータを選択し、MDB出力に含めるようにします

①：過年度が設定されている項目を1つだけチェックする

橋梁定期点検(登録用) 令和06年度(2024年度) TESTUSER

地方整備局: 東北 事務所: 青森河川国道 検索

追加条件: クリックすると追加の検索条件が設定できます

	橋梁ID	PDF	資料ファイル	橋梁番号	出張所	路線名	橋梁名	起点側住所	橋梁種類	橋長	最新登録
<input checked="" type="checkbox"/>	① 47.141.27096			8230004005	十和田国道維持	一般国道4号 現道	南部大橋	青森県三戸郡南部町沖田面上村	橋梁	251.8	2024/1
<input type="checkbox"/>	47.141.16225			8230004026	十和田国道維持	一般国道4号 現道	中野橋	青森県上北郡七戸町	橋梁	36.6	2024/1
<input type="checkbox"/>	40.76692.141.14326			8230004027	十和田国道維持	一般国道4号 現道	坪橋	青森県上北郡七戸町後平	橋梁	93.97	2024/1
<input type="checkbox"/>	40.92623.141.01857			8230004041	青森地区国道維持管理室	一般国道4号 現道	梨ノ木橋	青森県東津軽郡平内町	橋梁	12.56	2024/1
<input type="checkbox"/>	40.92650.141.01435			8230004042	青森地区国道維持管理室	一般国道4号 現道	角橋	青森県東津軽郡平内町	橋梁	12.5	2024/1
<input type="checkbox"/>	40.93287.140.99216			8230004044	青森地区国道維持管理室	一般国道4号 現道	浜子橋	青森県東津軽郡平内町浜子堀替	橋種混在橋	9.45	2024/1
<input type="checkbox"/>	40.93279.140.99218			8230004045	青森地区国道維持管理室	一般国道4号 現道	浜子橋側道橋(下)	青森県東津軽郡平内町大字浜子字堀替	橋梁	12	2024/1
<input type="checkbox"/>	40.93293.140.99216			8230004046	青森地区国道維持管理室	一般国道4号 現道	浜子橋側道橋(上)	青森県東津軽郡平内町大字浜子字堀替	橋梁	9.47	2024/1
<input type="checkbox"/>	40.91724.140.92342			8230004054	青森地区国道維持管理室	一般国道4号 現道	明神橋側道橋(下)	青森県東津軽郡平内町山口明神	橋梁	17.6	2024/1
<input type="checkbox"/>	40.91736.140.92352			8230004055	青森地区国道維持管理室	一般国道4号 現道	明神橋	青森県東津軽郡平内町山口明神	橋梁	11.16	2024/1

1ページあたりの行数: 10 1-10 件目 / 74件

定期点検データ削除 MDB出力 定期点検データ取込 登録施設リスト 確定

過年度設定

道路橋データベース

②：年度を選択する

③：確定をクリックする

橋梁定期点検(登録用) 令和06年度(2024年度)

追加条件 クリックすると追加の検索条件が設定できます

過年度設定

対象の年度を選択して下さい。

現在の設定：2023年度

年度

2023

②

① 設定 キャンセル

橋梁ID	PDF	資料ファイル	橋梁番号	起点側住所	橋梁種類	橋長	最新登録
40.40567.141.27096			8230004005	青森県三戸郡南部町沖田面上村	橋梁	251.8	2024/1
40.73337.141.16225			8230004026	青森県上北郡七戸町	橋梁	36.6	2024/1
40.76692.141.14326			8230004027	青森県上北郡七戸町後平	橋梁	93.97	2024/1
40.92623.141.01857			8230004041	青森県東津軽郡平内町	橋梁	12.56	2024/1
40.92650.141.01435			8230004042	青森県東津軽郡平内町	橋梁	12.5	2024/1
40.93287.140.99216			8230004044	青森県東津軽郡平内町浜子堀替	橋種混在橋	9.45	2024/1
40.93279.140.99218			8230004045	青森県東津軽郡平内町大字浜子字堀替	橋梁	12	2024/1
40.93293.140.99216			8230004046	青森県東津軽郡平内町大字浜子字堀替	橋梁	9.47	2024/1
40.91724.140.92342			8230004054	青森県東津軽郡平内町山口明神	橋梁	17.6	2024/1
40.91736.140.92352			8230004055	青森県東津軽郡平内町山口明神	橋梁	11.16	2024/1

定期点検データ削除 MDB出力 定期点検データ取込 登録施設リスト

過年度設定

道源橋データベース

④：確認をクリックして設定を終了する

橋梁定期点検(登録用) 令和06年度(2024年度)

追加条件 クリックすると追加の検索条件が設定できます

過年度設定

設定しました。

① 確認

橋梁ID	PDF	資料ファイル	橋梁番号	出張所	路線名	橋梁名	起点側住所	橋梁種類	橋長	最新登録
40.40567.141.27096			8230004005	十和田国道維持	一般国道4号 現道	南部大橋	青森県三戸郡南部町沖田面上村	橋梁	251.8	2024/1
40.73337.141.16225			8230004026	十和田国道維持	一般国道4号 現道	中野橋	青森県上北郡七戸町	橋梁	36.6	2024/1
40.76692.141.14326			8230004027	十和田国道維持	一般国道4号 現道	坪橋	青森県上北郡七戸町後平	橋梁	93.97	2024/1
40.92623.141.01857			8230004041				青森県東津軽郡平内町	橋梁	12.56	2024/1
40.92650.141.01435			8230004042				青森県東津軽郡平内町	橋梁	12.5	2024/1
40.93287.140.99216			8230004044				青森県東津軽郡平内町浜子堀替	橋種混在橋	9.45	2024/1
40.93279.140.99218			8230004045				青森県東津軽郡平内町大字浜子字堀替	橋梁	12	2024/1
40.93293.140.99216			8230004046				青森県東津軽郡平内町大字浜子字堀替	橋梁	9.47	2024/1
40.91724.140.92342			8230004054	青森地区国道維持管理室	一般国道4号 現道	明神橋側道橋(下)	青森県東津軽郡平内町山口明神	橋梁	17.6	2024/1
40.91736.140.92352			8230004055	青森地区国道維持管理室	一般国道4号 現道	明神橋	青森県東津軽郡平内町山口明神	橋梁	11.16	2024/1

定期点検データ削除 MDB出力 定期点検データ取込 登録施設リスト

過年度設定

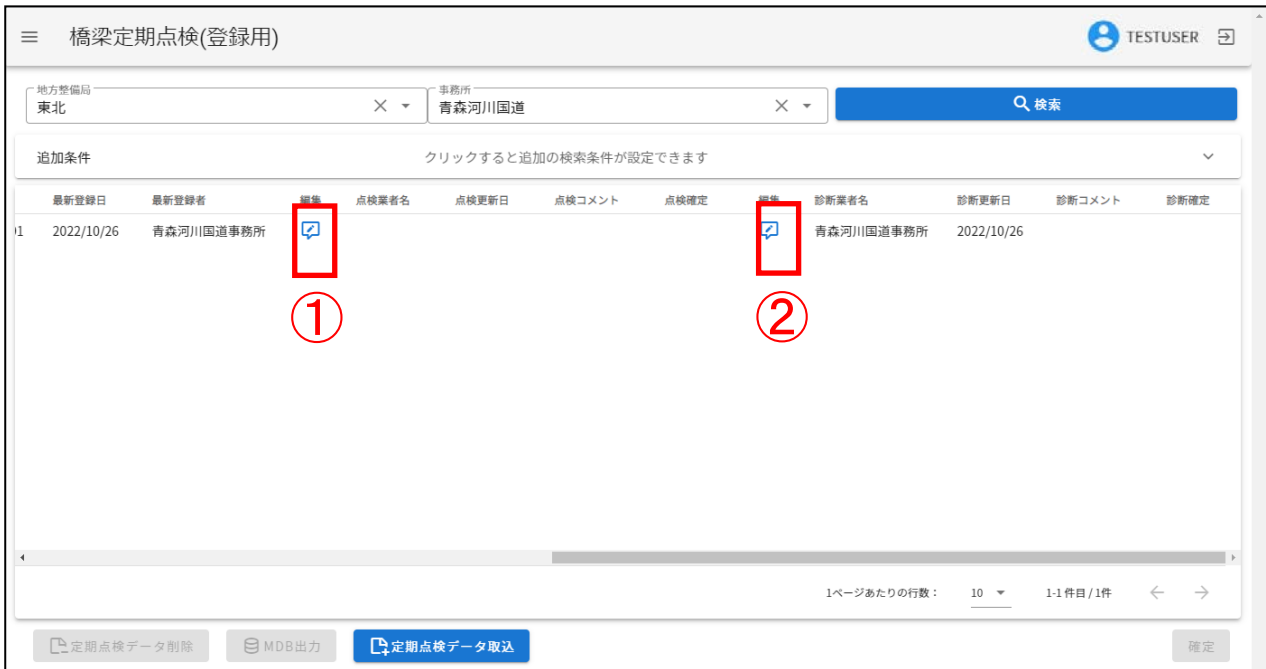
道源橋データベース

## II. コメント・確定フラグ登録

橋梁毎に点検調書の編集状況をコメント、及び、確定フラグ（編集完了と同時にチェック）にて登録出来ます。

①：点検コメント、点検確定を編集する場合にクリック。

②：診断コメント、診断確定を編集する場合にクリック。



③、④：コメントを登録（100文字以内）、確定フラグを✓。

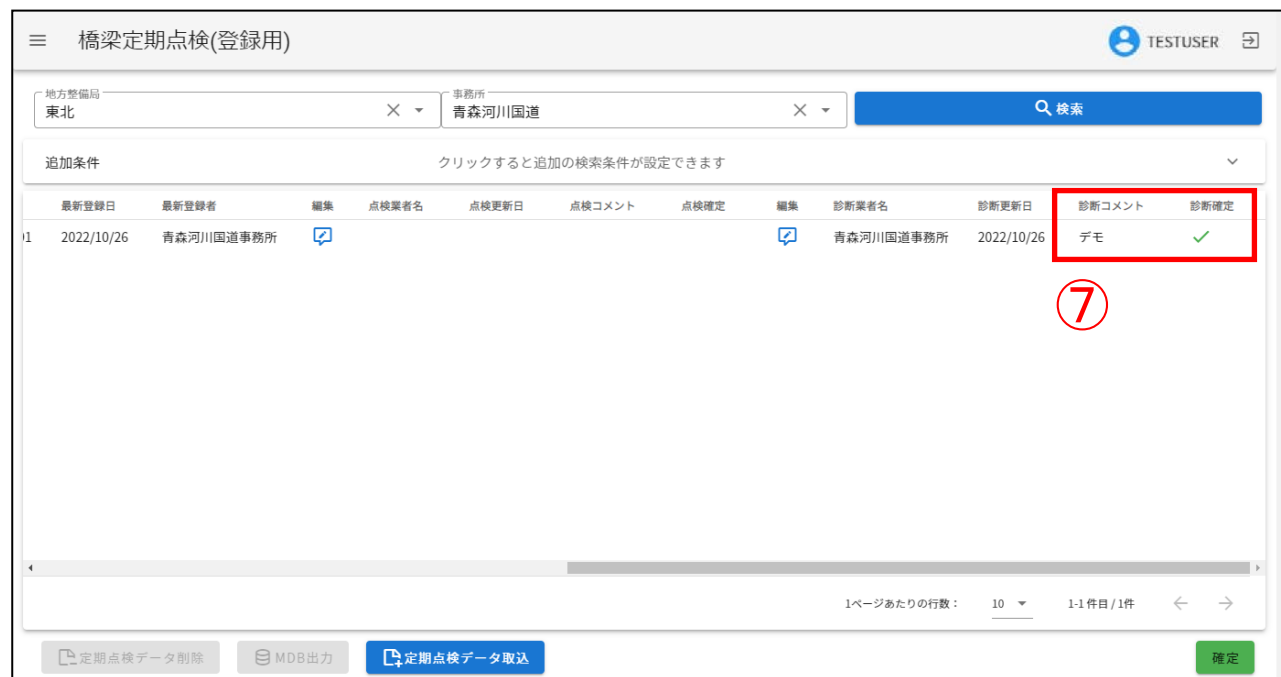
⑤：登録をクリック。



⑥：「登録しました。」と表示されるので、「確認」をクリック。



⑦：施設一覧にてコメント/確定フラグを確認。



### Ⅲ. データの削除

①：インフォメーション画面左のメニューバーから「橋梁定期点検（登録用）」をクリック。

このデータベースデータについて  
作成日: 2022/04/01 00:00:00 最終更新日: 2022/04/01 00:00:00

このデータベースデータは、開発テスト用のデータです。  
↓ 以下インフォメーション画面テスト用

【情報テスト(公開)】定期メンテナンスのお知らせ  
作成日: 2022/04/01 00:00:00 最終更新日: 2022/04/01 00:00:00

システムメンテナンスのため、下記日程にてサービス停止を予定しております。  
皆様には大変ご不便をおかけしますことお詫び申し上げますとともに、なにとぞご理解を賜りますよう、よろしくお願い申し上げます。

- システム停止期間: 2022年02月18日(金曜日) 00:00~06:00

※作業進捗により、前後する場合がございます。ご了承ください。  
※メンテナンス時間帯は、ページが正しく表示されない場合があります。

【警告テスト(公開)】緊急メンテナンスのお知らせ  
作成日: 2022/04/01 00:00:00 最終更新日: 2022/04/01 00:00:00

システムメンテナンスのため、下記日程にてサービス停止を予定しております。  
皆様には大変ご不便をおかけしますことお詫び申し上げますとともに、なにとぞご理解を賜りますよう、よろしくお願い申し上げます。

- システム停止期間: 2022年01月12日(水曜日) 18:00~23:00

※作業進捗により、前後する場合がございます。ご了承ください。  
※メンテナンス時間帯は、ページが正しく表示されない場合があります。

②：削除対象のデータを選択。

③：「定期点検データ削除」をクリック。

橋梁定期点検(登録用) 令和06年度(2024年度)

地方整備局: 東北 事務所: 青森河川国道

条件 クリックすると追加の検索条件が設定できます

橋梁ID	PDF	資料ファイル	橋梁番号	出張所	路線名	橋梁名	起点側住所	橋梁種類	橋長	最新登録
<input checked="" type="checkbox"/> 40.34349.141.27646			8230004001	十和田国道維持	一般国道4号 現道	青岩大橋	岩手県二戸市釜沢	橋梁	139.91	2024/1
<input type="checkbox"/> 40.40567.141.27096			8230004005	十和田国道維持	一般国道4号 現道	南部大橋	青森県三戸郡南部町沖田面上村	橋梁	251.8	2024/0
<input type="checkbox"/> 40.73337.141.16225			8230004026	十和田国道維持	一般国道4号 現道	中野橋	青森県上北郡七戸町	橋梁	36.6	2024/0
<input type="checkbox"/> 40.76692.141.14326			8230004027	十和田国道維持	一般国道4号 現道	坪橋	青森県上北郡七戸町後平	橋梁	93.97	2024/0
<input type="checkbox"/> 40.92623.141.01857			8230004041	青森地区国道維持管理室	一般国道4号 現道	梨ノ木橋	青森県東津軽郡平内町	橋梁	12.56	2024/0
<input type="checkbox"/> 40.92650.141.01435			8230004042	青森地区国道維持管理室	一般国道4号 現道	角橋	青森県東津軽郡平内町	橋梁	12.5	2024/0
<input type="checkbox"/> 40.93287.140.99216			8230004044	青森地区国道維持管理室	一般国道4号 現道	浜子橋	青森県東津軽郡平内町浜子堀替	橋種混在橋	9.45	2024/0
<input type="checkbox"/> 40.93279.140.99218			8230004045	青森地区国道維持管理室	一般国道4号 現道	浜子橋側道橋(下)	青森県東津軽郡平内町大字浜子字堀替	橋梁	12	2024/0
<input type="checkbox"/> 40.93293.140.99216			8230004046	青森地区国道維持管理室	一般国道4号 現道	浜子橋側道橋(上)	青森県東津軽郡平内町大字浜子字堀替	橋梁	9.47	2024/0
<input type="checkbox"/> 40.91724.140.92342			8230004054	青森地区国道維持管理室	一般国道4号 現道	明神橋側道橋(下)	青森県東津軽郡平内町山口明神	橋梁	17.6	2024/0

1ページあたりの行数: 10 1-10件目 / 54件

定期点検データ削除 MDB出力 定期点検データ取込 登録施設リスト 確定

過年度設定

道路橋データベース

④：メッセージを確認し、「はい」をクリック。

The screenshot shows the '橋梁定期点検(登録用)' interface for the fiscal year 令和06年度(2024年度). The user is logged in as TESTUSER. The main table lists bridge inspection records. A modal dialog titled '点検データ削除' (Delete Inspection Data) is open, asking '点検データを削除しますか?' (Do you want to delete the inspection data?). The 'はい' (Yes) button is highlighted with a red box and the number 4.

橋梁ID	PDF	資料ファイル	橋梁番号	出張所	路線名	橋梁名	起点側住所	橋梁種類	橋長	最新登録
40.34349.141.27646			8230004001	十和田国道維持	一般国道4号 現道	青岩大橋	岩手県二戸市釜沢	橋梁	139.91	2024/11
40.40567.141.27096			8230004005	十和田国道維持	一般国道4号 現道	南部大橋	青森県三戸郡南部町沖田面上村	橋梁	251.8	2024/0
40.73337.141.16225			8230004026	十和田国道維持	一般国道4号 現道	中野橋	青森県上北郡七戸町	橋梁	36.6	2024/0
40.76692.141.14326			8230004027	十和田国道維持	一般国道4号 現道	坪橋	青森県上北郡七戸町後平	橋梁	93.97	2024/0
40.92623.141.01857			8230004041	青森県東津軽郡平内町	一般国道4号 現道	青岩大橋	青森県東津軽郡平内町	橋梁	12.56	2024/0
40.92650.141.01435			8230004042	青森県東津軽郡平内町	一般国道4号 現道	青岩大橋	青森県東津軽郡平内町	橋梁	12.5	2024/0
40.93287.140.99216			8230004044	青森県東津軽郡平内町	一般国道4号 現道	浜子橋側道橋 (上)	青森県東津軽郡平内町大字浜子字廻替	橋種混在橋	9.45	2024/0
40.93279.140.99218			8230004045	青森県東津軽郡平内町	一般国道4号 現道	明神橋側道橋 (下)	青森県東津軽郡平内町大字浜子字廻替	橋梁	12	2024/0
40.93293.140.99216			8230004046	青森地区国道維持管理室	一般国道4号 現道	明神橋側道橋 (下)	青森県東津軽郡平内町山口明神	橋梁	9.47	2024/0
40.91724.140.92342			8230004054	青森地区国道維持管理室	一般国道4号 現道	明神橋	青森県東津軽郡平内町山口明神	橋梁	17.6	2024/0
40.91736.140.92352			8230004055	青森地区国道維持管理室	一般国道4号 現道	明神橋	青森県東津軽郡平内町山口明神	橋梁	11.16	2024/0

⑤：「点検データを削除しました」を確認し、「確認」をクリック。

The screenshot shows the same interface as above, but the modal dialog now displays the message '点検データを削除しました。' (Inspection data has been deleted). The '確認' (Confirm) button is highlighted with a red box and the number 5.

橋梁ID	PDF	資料ファイル	橋梁番号	出張所	路線名	橋梁名	起点側住所	橋梁種類	橋長	最新登録
40.40567.141.27096			8230004005	十和田国道維持	一般国道4号 現道	南部大橋	青森県三戸郡南部町沖田面上村	橋梁	251.8	2024/0
40.73337.141.16225			8230004026	十和田国道維持	一般国道4号 現道	中野橋	青森県上北郡七戸町	橋梁	36.6	2024/0
40.76692.141.14326			8230004027	十和田国道維持	一般国道4号 現道	坪橋	青森県上北郡七戸町後平	橋梁	93.97	2024/0
40.92623.141.01857			8230004041	青森県東津軽郡平内町	一般国道4号 現道	青岩大橋	青森県東津軽郡平内町	橋梁	12.56	2024/0
40.92650.141.01435			8230004042	青森県東津軽郡平内町	一般国道4号 現道	青岩大橋	青森県東津軽郡平内町	橋梁	12.5	2024/0
40.93287.140.99216			8230004044	青森県東津軽郡平内町	一般国道4号 現道	浜子橋側道橋 (上)	青森県東津軽郡平内町大字浜子字廻替	橋種混在橋	9.45	2024/0
40.93279.140.99218			8230004045	青森県東津軽郡平内町	一般国道4号 現道	明神橋側道橋 (下)	青森県東津軽郡平内町大字浜子字廻替	橋梁	12	2024/0
40.93293.140.99216			8230004046	青森地区国道維持管理室	一般国道4号 現道	明神橋側道橋 (下)	青森県東津軽郡平内町山口明神	橋梁	9.47	2024/0
40.91724.140.92342			8230004054	青森地区国道維持管理室	一般国道4号 現道	明神橋側道橋 (下)	青森県東津軽郡平内町山口明神	橋梁	17.6	2024/0
40.91736.140.92352			8230004055	青森地区国道維持管理室	一般国道4号 現道	明神橋	青森県東津軽郡平内町山口明神	橋梁	11.16	2024/0